

KIT MÉDIA 2026

Plus de valeur, plus de résultats

Update 22 octobre 2025



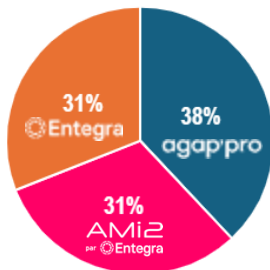
**Entegra : un accès
direct à plus de 8 200
adhérents !**



1^{ère} centrale de référencement pour l'hospitalité, le médico-social & les collectivités en France



Répartition CA



+ 8 200 adhérents

dont +3300 adhérents SMS
+3400 adhérents CHR



100 collaborateurs

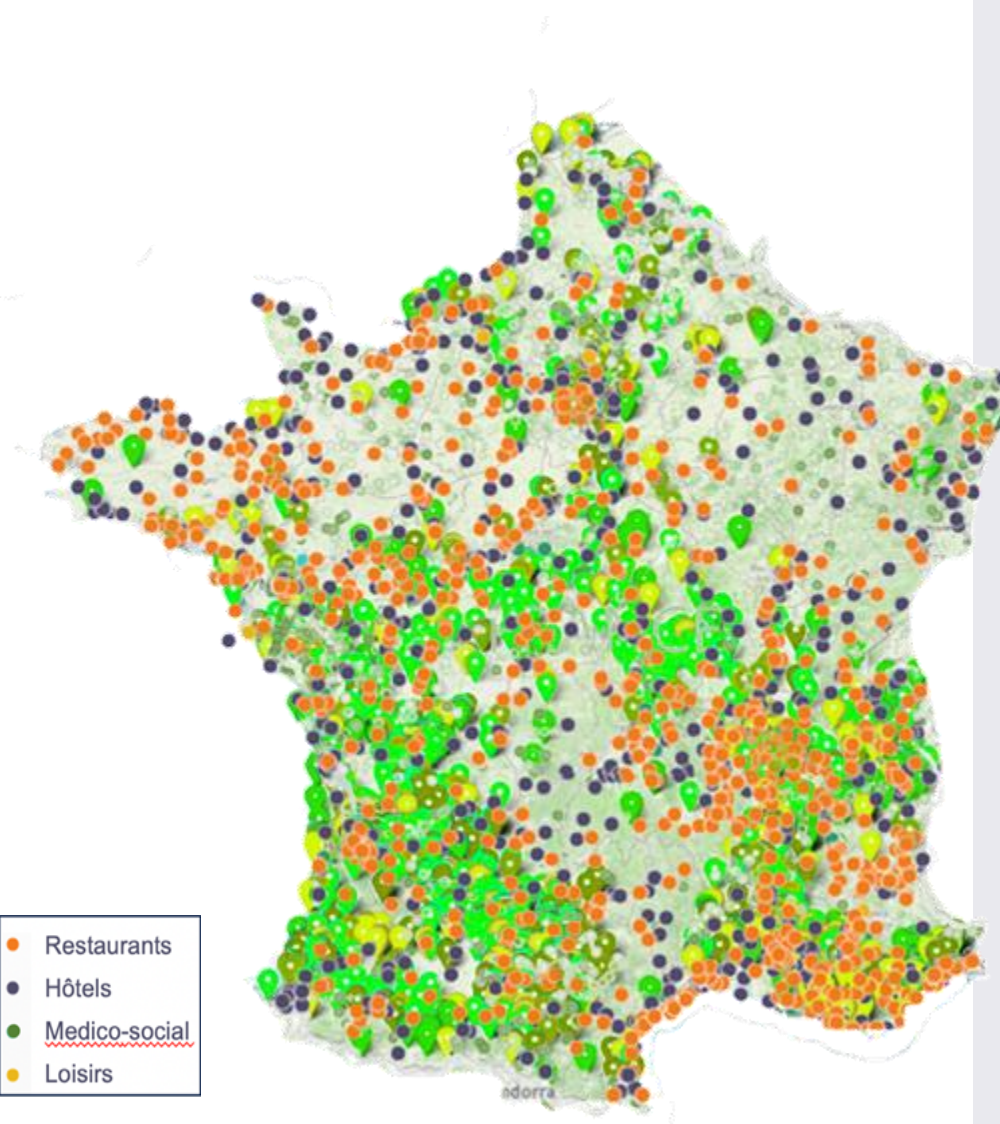
dont 30 dédiés aux adhérents



+250 fournisseurs

partenaires

3



2019 • Entegra France

2021 • Acquisition

CHR HA par Entegra

2023 • Acquisition

AMi2
par Entegra

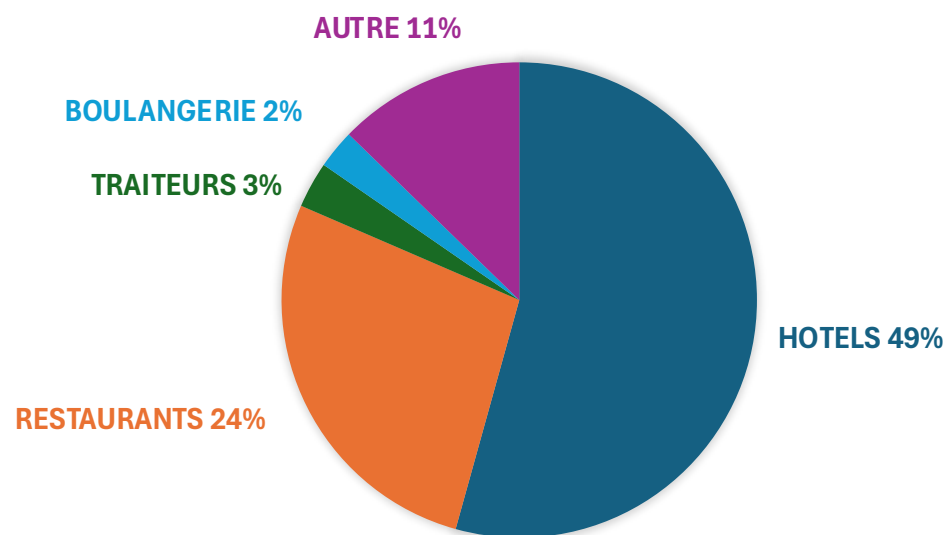
2025 • Acquisition

agap'pro

Hôtellerie
Restauration
Traiteurs
Hospitalité

GROUPES
& INDÉPENDANTS

Une vraie porte d'entrée vers l'hôtellerie et la restauration



*Répartition en volume d'achats

Parmi nos clients

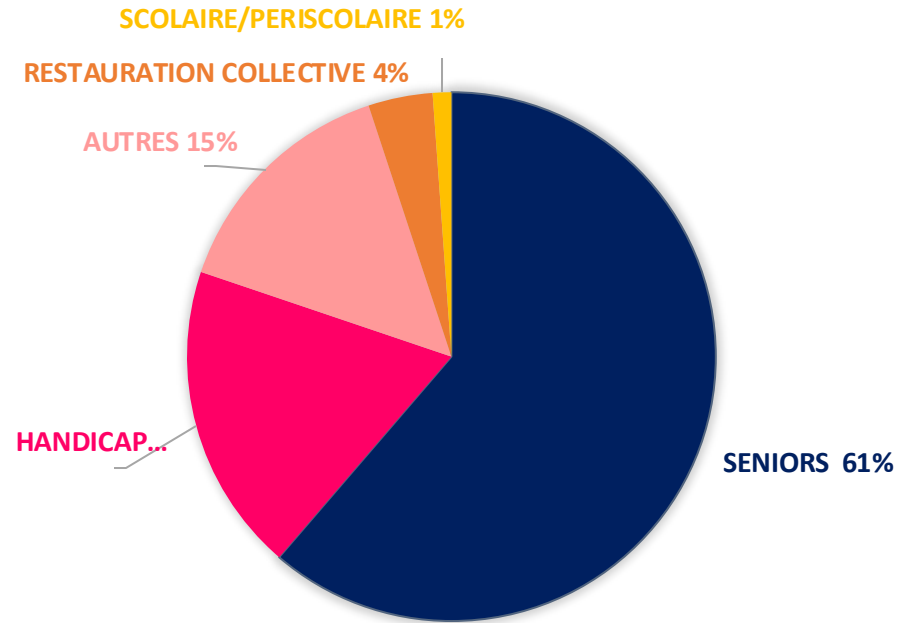


Groupes hôteliers
internationaux





Un relais privilégié vers le médico-social



* Répartition en volume d'achats

Parmi nos clients



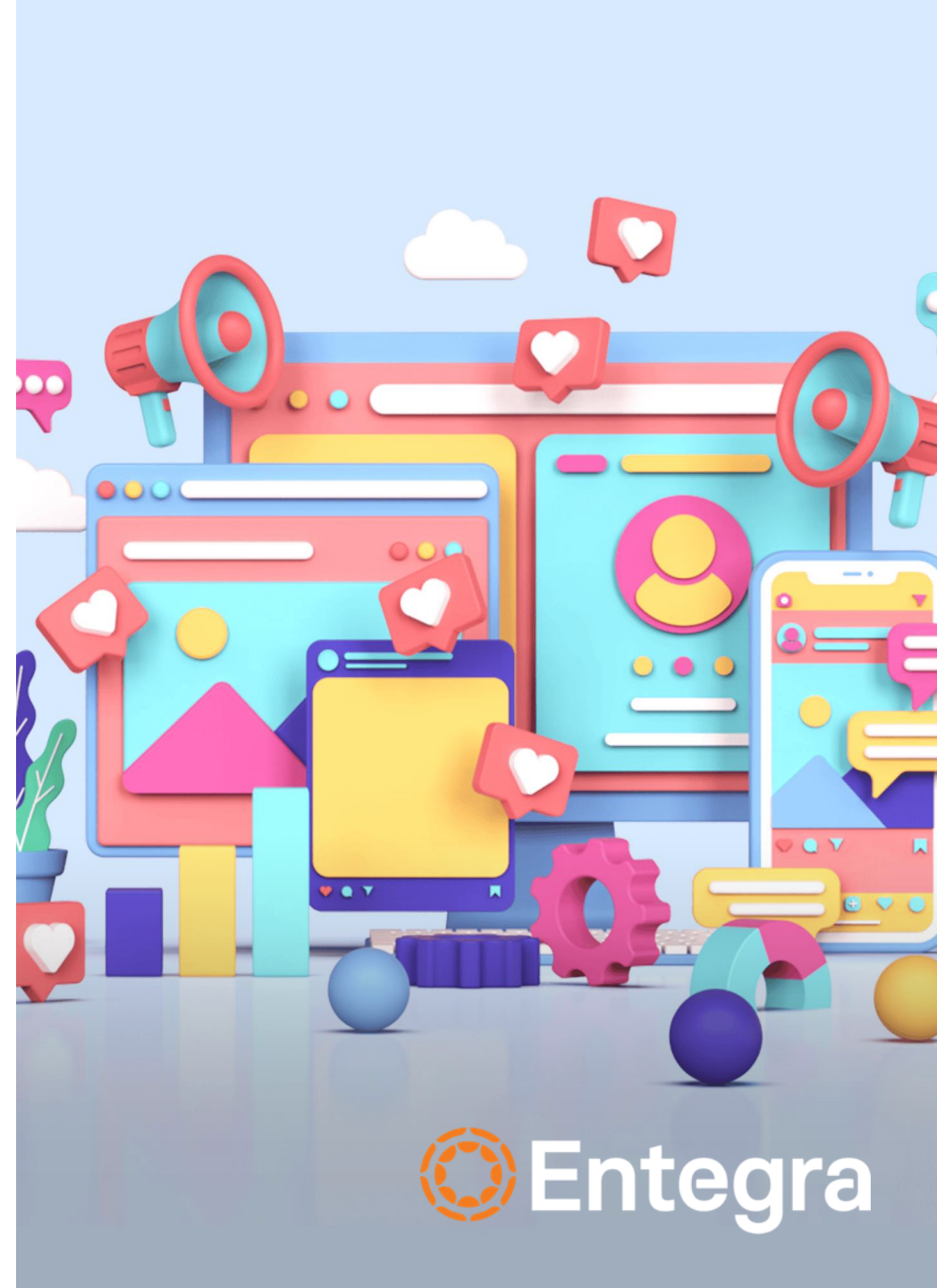
Partenaire
de vos achats

Le kit media 2026 : une mécanique gagnante pour tous !

Des thématiques alignées sur les besoins réels des adhérents et les actions commerciales terrain

Des packs multicanaux pour maximiser votre visibilité

Un cercle vertueux : plus de valeur pour l'adhérent = plus de business pour vous



Créer de la valeur pour les adhérents, générer du business pour vous

Avec Entegra, votre communication devient un véritable levier de business !

- ★ **Cibler** : vous touchez +6 700 adhérents qualifiés → *parce qu'ils savent que nos supports leur apportent des contenus utiles et concrets.*
- ★ **Valoriser** : vos produits sont mis en avant dans nos supports premium → *parce que les adhérents y trouvent des solutions pratiques à leurs besoins du moment.*
- ★ **Agir au bon moment** : vos messages sont synchronisés avec les préoccupations réelles des établissements → *c'est ce qui garantit leur attention et leur réceptivité.*
- ★ **Renforcer la relation commerciale** : vos campagnes sont prolongées par nos équipes terrain → *parce que les adhérents attendent un accompagnement de proximité.*
- ★ **Gagner en impact** : visibilité multicanale = plus d'opportunités, plus de business → *parce que chaque point de contact correspond à une vraie attente côté adhérent.*

En clair : nous ne vous proposons pas de la publicité, mais un plan de communication intégré qui crée un vrai cercle vertueux entre Adhérents – Fournisseurs – Entegra

4 grandes thématiques en phase avec les besoins des adhérents pour rythmer l'année

Thématiques déclinées sur les différents supports	Côté CHR	Côté SMS
Conformité	S'assurer de la conformité de son établissement (sécurité, hygiène, réglementation)	S'assurer de la conformité de son établissement (sanitaire, qualité de prise en charge)
Expérience & Satisfaction	Améliorer la satisfaction client : bien manger, bien recevoir	Améliorer l'expérience résident / usager et prendre soin du personnel
Attractivité & Développement	Se différencier, créer de la valeur, attirer de nouveaux clients	Développer le CA, l'attractivité et le taux d'occupation en optimisant les coûts
Investissement & Durabilité	Maintenir ou moderniser les équipements avec des investissements maîtrisés	moderniser les infrastructures, améliorer le confort et intégrer le durable.





Ces thématiques sont déclinées et affinées tous les 2 mois afin d'apporter à l'adhérent une communication cohérente et ainsi mieux mettre en avant la valeur ajoutée d'Entegra et de ses fournisseurs partenaires.

Chaque thématique fait appel à des familles de produits ou de services afin de pouvoir positionner tous les fournisseurs partenaires



Un 2^{ème} niveau de communication repose sur les obligations calendaires, actualités/marronniers et vie de l'établissement sur lesquels les fournisseurs pourront se positionner également.

Un agenda clair pour maximiser votre visibilité CHR

décembre	janvier	février	mars	avril	mai	juin	juillet-août	septembre	octobre	novembre	décembre
Les thèmes											
Réglementaire	Améliorer satisfaction client : bien manger et bien recevoir				Développement du CA / diversification des revenus			Maintenir ou moderniser les équipements		Réglementaire	
S'assurer de la conformité de son établissement	Expérience Clients		Attirer, motiver, former, fidéliser le personnel		Remplir, différencier, créer de la valeur			Réduire les dépenses récurrentes sans perte de qualité		Réaliser des investissements contrôlés	S'assurer de la conformité de son établissement
Familles de fournisseurs en lien avec les thèmes cités ci-dessus (liste non exhaustive)											
Hygiène cuisine (Tracabilité, désinfection, réassort, dératisation) HACCP	Produits plaisir (desserts, menus à thème, plat signature, gourmandises)		Formation hygiène		PMS (connectivité) / site web			Hygiène (sols, mains, vaisselle), linge, EPI, les nuisibles		Matériel (laverie, cuisine, self)	Hygiène cuisine (Tracabilité, désinfection, réassort, dératisation) HACCP
Foumitures pour affichage obligatoire (menus, allergies)	Fruits & légumes de saison, locaux		Fournisseurs gain de temps (5e gamme, barquettes, aides culinaires)		Décoration et hôtellerie chambre			Linge et blanchisserie externalisée		Mobilier de chambre / restauration / extérieur	Foumitures pour affichage obligatoire (menus, allergies)
Ascenseur	Décoration : mobilier intérieur/extérieur		Club avantages salariés (Pluxee)		Equipement chambre : TV, chaines, son, café, salle de bain...			Energie		Bureautique	Ascenseur
Controles obligatoire & Incendie + aérolique	Arts de la table		Electromenager / matériel de nettoyage		Cocktails (innovation)			Contrats de Maintenance		Déco	Controles obligatoire & Incendie + aérolique
Collecte des dechets & huiles	Literie		PMS					Fruits & legumes		Rénovation	Collecte des dechets & huiles
Équipements basse consommation énergétique (tertiaire)	RSE (produits d'accueil, jetable...)		restauration employés					Viandes & Marée		Véhicules	Équipements basse consommation énergétique (tertiaire)
	petit-déjeuner		uniformes					Epicerie, Frais, BOF			
	boissons (carte des vins et enfants)		recrutement (travail temporaire ou non)					Boissons & Boissons Chaudes			
Actualités clés et vie de l'établissement											
Noel	Nouvel an	St Valentin + chandeleur Vacances ski	Le printemps Saint Patrick	Pâques	les ponts de mai / fête des mères	fêtes des pères / fêtes de la musique	14 juillet / été	rentrée des classes	halloween	Beaujolais nouveau	  Noël  
9		Préparer la saison estivale SIPRHO	Recrutement saisonnier Rest'hôtel	Traitement des nuisibles S'équiper en glace		Last minute pour l'été		Inventaire saison passée Budget N+1	Réouverture hiver Recrutement saisonnier Equip'hôtel	Préparer les fêtes de fin d'année	

Votre calendrier de communication dédié au médico-social

	janvier	février	mars	avril	mai	juin	juillet-août	septembre	octobre	novembre	décembre
Les thèmes											
	Conformité règlementaire : décret tertiaire, mise en conformité, rénovation sécurité équipements (ascenseurs, VMC), blanchisserie			Améliorer l'Expérience Usager/résident / Prendre soin des personnels Démarches de bientraitance et d'accompagnement personnalisé				Axe période budgétaire : pensez à optimiser vos coûts mais surtout à augmenter vos revenus			
								Développer le CA / attractivité / taux d'occupation (ex RSS et ESAT)		Achats durables et responsables	
Familles de fournisseurs en lien avec les thèmes cités ci-dessus (liste non exhaustive)											
	blanchisserie / linge	Maintenance	RH	mobilité	Médical / soin	RH (recrutement / intérim / avantages sociaux / ...)	Médical soin en lien avec les journées mondiales	Médical soin en lien avec les journées mondiales	Médical soin en lien avec les journées mondiales	mobilité	
	RSE / formation biocide	Bâtiment / sécurité incendie	Animation / vie sociale	Médical et soin	Gestion des coûts "généraux" : anticiper canicule	TMS	mobilité	TMS / RH	TMS / RH	Formation	
	hygiène	RSE	Evaluation		L'eau	Mobilité	Animation / Vie sociale	Animation / Vie sociale	Alimentaire (dénutrition)	Animation / Vie sociale	
	RH / TMS (formation)	Cuisine / alimentaire			Animation / vie Sociale	Alimentaire	Bâtiment / sécurité en lien avec le décret tertiaire	bâtiment / sécurité	Boisson	Conformité bâtiment et sécurité	
	Matériels en lien biocide = Responsable hygiènes /sécurité ; perso. Soignant				équipement bâtiment (canicule)		RSE en lien avec le décret tertiaire			alimentaire / non alimentaire : promo de Noël	
Rebond fournisseurs selon l'actualité, les semaines et journées mondiales											
journée mondiale	La paix / le Braille		20 : bonheur / 22: eau / 27 : gérontologie / fête des grands-mères	2 : sensibilisation à l'autisme / 12 : maladie de Parkinson / 13 : gastronomie / 28: sécurité et santé au travail / 30 : mobilités et de l'accessibilité	12 : journée internationale de l'infirmière / vivre ensemble / la nature	8 : bien-être / 15 : contre la maltraitance des personnes âgées	le 14 juillet	21 : maladie d'Alzheimer / 17 : l'Arthrose + sécurité des patients / 24 : rendez-vous sport, santé, bien-être	1: personnes âgées / fêtes des grands-pères	26 : aides-soignants	3 : personnes handicapées
actualités	Nouvel An, galette des rois	Saint-Valentin / Chandeleur / Camaval / nouvel an chinois	Le printemps	Pâques		fête de la musique	Canicule	La rentrée / préparation budgétaire	Halloween	La Toussaint / Beaujolais nouveau	Noël
Les semaines						Pour la QVT / coupe du monde de foot		Bleue / nationale des retraités et personnes âgées	Alimentation / d'information sur la santé mentale / européenne de la sécurité et de la santé au travail	Dénutrition	
lois	1er Janvier 2026 : CERTIBIOCIDE TP2 TP3 TP4 Certificat individuel, Formation,		Déclaration ma Cantine avant le 31/03					Décret tertiaire 30/09			

2 façons de toucher les adhérents, avec les packs comme solution clé !

LES PACKS pour communiquer sur les thèmes et les supports définis par Entegra selon les préoccupations des adhérents

- + Vous choisissez 1 pack avec + ou – de visibilité selon votre budget
- + Alignés sur les préoccupations des adhérents
- + Vous bénéficiez des emplacements premium

NB : Le mois est imposé & le nombre d’emplacements par fournisseur est limité : 1^{er} répondant = 1^{er} servi

Mais aussi : COMMUNICATION LIBRE pour communiquer sur votre offre/entreprise au moment où vous le souhaitez

- + Le choix du mois est libre mais limité : 1^{er} répondant = 1^{er} servi
- + Vous avez accès à une sélection de supports
- + Vous bénéficiez de rubriques dédiées

Un premier socle de visibilité intégré

Inclus dans notre partenariat, vous bénéficiez automatiquement de supports de visibilité

- ★ Catalogue 2026 : une page dédiée pour présenter votre entreprise et vos atouts
- ★ Site adhérents : une vitrine en ligne avec votre présentation et votre catalogue produits
- ★ Site web Entegra : votre logo et un descriptif pour renforcer votre référencement et votre notoriété

Les étapes pour faire votre choix dans le kit média

1. Choisir votre secteur CHR (Entegra) ou SMS (AMi2)
 - *Si vous êtes référencé sur les 2 secteurs, répétez les étapes suivantes pour chaque secteur*
2. Regarder les thèmes & actualités pour voir si votre produit/service/gamme/communication correspond à l'un des 4 thèmes ou une des actualités :
 - *Page 8, il y a le récapitulatif des thèmes*
 - *Page 9 : en détail les thèmes et actualités pour le CHR*
 - *Page 10 : en détail les thèmes et actualités pour le SMS*
 - a) il y a correspondance : vous pouvez alors choisir parmi les 4 packs proposés → voir page 14
 - Indiquez la thématique à votre acheteur et dans un second temps le service marketing Entegra/Ami2 vous recontactera pour vous spécifier le mois exact de parution avec la remise de vos éléments
 - b) il n'y a pas correspondance : vous pouvez choisir parmi les supports à l'unité → voir page 15
3. Pour vous aider dans votre choix, vous retrouvez le détail de chaque support :
 - Pages 17 à 26 : du CHR
 - Pages 28 à 37 : du SMS

Communiquer sur les themes avec les PACKS

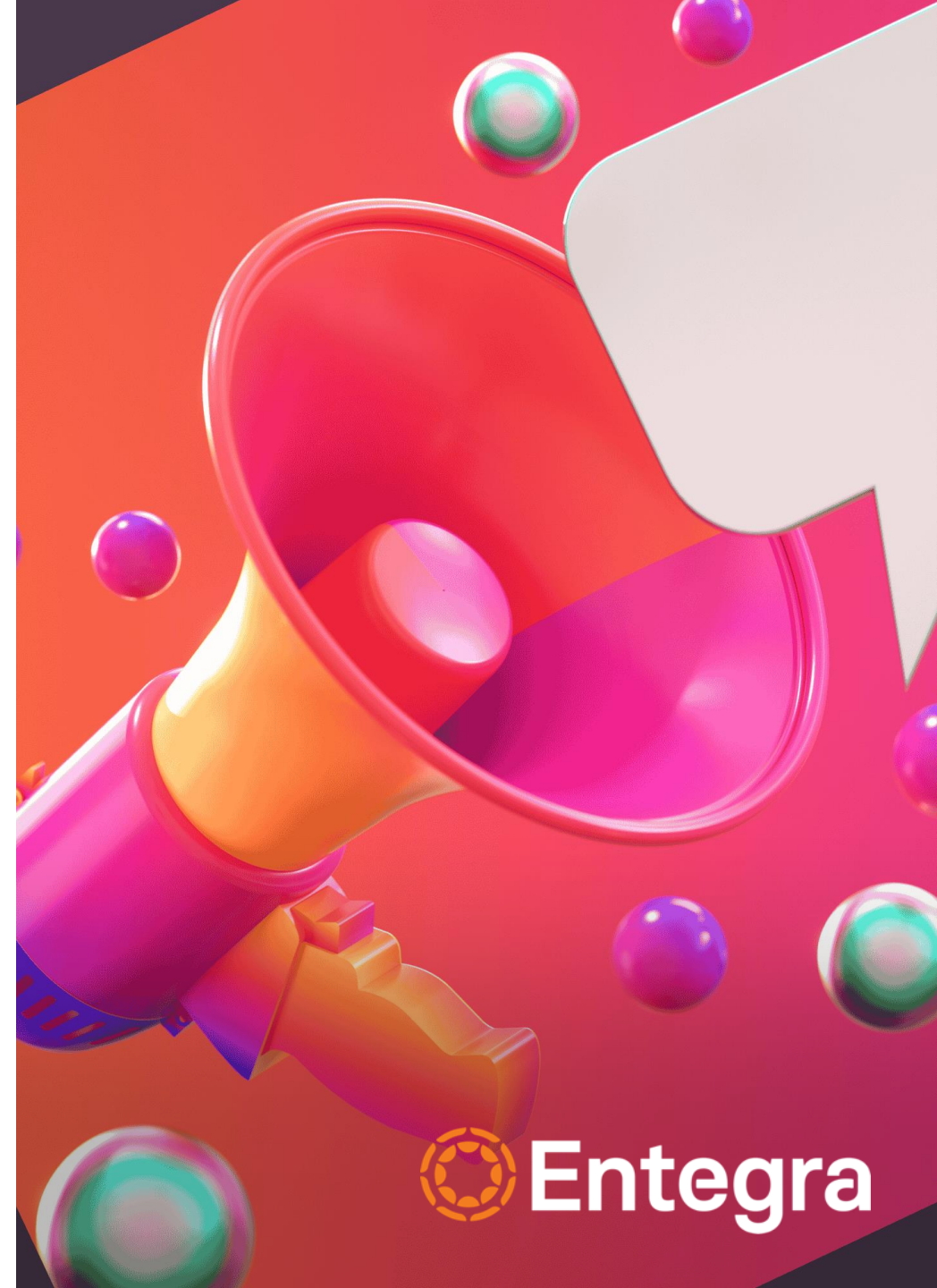
		pack 1 (Newsletter)	pack 2 (digital)	pack 3 (Print)	pack 4 (Print+digital)
		600 €	1 000 €	2 200 €	4 000 €
catalogue fournisseurs	page présentation fournisseur			inclus	
newsletter mensuelle	thème ou actualités / vie établissement	inclus	inclus		
magazines ou guide pratique (x4/an)	1 rubrique produits			inclus	inclus
	paroles fournisseurs (2 pages)				inclus
tendances de marchés	pleine page (publicité ou texte à fournir)				inclus
	page web dédiée fournisseur		inclus	inclus	inclus
	article de blog				inclus
	encart en Homepage				inclus

Communiquer sur votre offre/entreprise avec les support à l'unité

		Prix unitaire
Catalogue 2026	publicité pleine page	1 000 €
Magazine ou guide pratique	1 publicité pleine page	1 200 €
Tendances de marchés	1 page (publicité ou texte avec photos)	750 €
Site interne	page web dédiée fournisseur	750 €
vidéos	présentation pitch fournisseur	2 500 €
présence sur les salons	Equip hotel	sur devis
	Salons régionaux (SIPRHO,...)	sur devis
	UNAPEI / FNADEPA	sur devis



**Les supports pensés
pour maximiser votre
impact sur le CHR**



TOUS LES SUPPORTS CHR À VOTRE DISPOSITION EN 2026

1. Le catalogue 2026
2. Le pitch vidéo
3. Le magHAzine
4. Les guides pratiques
5. La newsletter mensuelle
6. Les tendances de marchés
7. Le site internet
8. La présence sur les salons

Les items suivants indiquent dans quel pack le support est inclus ou si il est disponible à l'achat unitaire

A
l'unité

Pack 1

Pack 2

Pack 3

Pack 4



[Cliquez ici pour voir un
exemplaire du catalogue](#)

3 400 envois Digital

Tirage papier à 1 600
exemplaires

1 catalogue par an

Routage

- Nominatif
 - 800 exemplaires
- Version numérique
 - Emailing dédié à tous les adhérents
 - Encart dans la newsletter
- À chaque nouveau client

1 classement clair

- par catégorie (alimentaire et non alimentaire) et sous-catégories de tous les fournisseurs, 1 présence par pièce de vie



[Cliquez ici pour consulter
les contraintes techniques](#)

1-Catalogue 2026

A
l'unité

Pack 3

1 page de
publicité
payante

Présentation
de l'entreprise
incluse dans le
partenariat



Une fiche de présentation par fournisseur

- Logo
- Points forts
- CGV
- Tarifs et remises
- Réseau de distribution

1 clé d'entrée par pièce
de vie = présence sur
plusieurs pages

Vidéo

1 vidéo de présentation

Préparation en amont

- 4 à 6 questions posées (voir contraintes techniques)
- 1 date de tournage fixée fin janvier

Visibilité

- Chaine YouTube @entegra_ps
- Relais sur les réseaux sociaux
- Diffusion via un encart dans la newsletter
- Votre espace fournisseur

Réalisation

- Prise en charge par Entegra (tournage, montage et diffusion)



[Cliquer ici pour consulter
les contraintes techniques](#)

2-Pitch vidéo

A
l'unité

1 vidéo
de 1'30 à 2'30

Dates et lieu de tournage:
20 & 21 janvier 2026 à Paris



*Votre métier ?
Votre spécificité ?
Le + de vos produits ou
solutions ?*

...



Cliquer ici pour voir un
exemplaire du magHAzine

+ 2 300 envois digital

Tirage papier à 2 500 exemplaires



2 numéros par an

Routage

- Nominatif
 - 2 200 exemplaires
 - À chaque nouveau client
- Version numérique
 - À tous les adhérents
 - Encart dans la newsletter

Visibilité

- 1 landing page sur le site web avec téléchargement en ligne du magHAzine
- Relais sur les réseaux sociaux
- Distribution sur les salons

1 vraie ligne éditoriale

- Pour un contenu à valeur ajoutée



[Consulter les contraintes techniques](#)

3-MagHAzine : 3 possibilités de communication

Pack 3

Pack 4

Présentation de
l'actualité
produit
sur une ½ page

Pack 4

Mise en lumière
et valorisation
du fournisseur
sur 2 pages

A
l'unité

1 page de
publicité pleine
page



Mois Parution

Mai

Fin octobre / début Novembre

Thèmes

Développer son chiffre d'affaires, diversifier
ses revenus

Mieux acheter



[Cliquer ici pour voir un exemplaire
de guide pratique](#)

+ 2 300 envois en Digital

Tirage papier à 800 exemplaires

2 numéros par an

Routage

- Nominatif
 - 400 exemplaires
- Version numérique
 - À tous les adhérents concernés par le thème
 - Encart dans la newsletter
 - Mailing dédié

Visibilité

- Campagne d'appels auprès des adhérents sur le thème du guide
- 1 landing page sur le site web avec téléchargement en ligne du guide
- Relais sur les réseaux sociaux
- Distribution sur les salons

Thématique dédiée



Avec des conseils utiles

[Consulter les contraintes techniques](#)

4-Guide Pratique : 3 possibilités de communication



Mois Parution	Fin janvier/ début février	Fin novembre / début décembre 26
Thèmes	Préparer l'été	S'assurer de la conformité de son établissement



[Cliquer ici pour voir un
exemplaire de newsletter](#)

Envoi à + 2300 adhérents

11 envois

- Chaque 1^{er} mardi du mois
- Sauf août

Jusqu'à 36% de taux
d'ouverture

Visibilité

- Mise en avant sur l'espace adhérent sous forme d'encart
- Mise en ligne de votre offre sur votre fiche fournisseur de l'espace adhérents
- Relais sur les réseaux sociaux

Thématique

- En lien avec les actions terrain et les appels du service adhérents



[Consulter les contraintes techniques](#)

5-La Newsletter mensuelle thématique

Présentation
de l'actualité
produit

Pack 1

Pack 2

Ou
Présentation
du **savoir-faire**
d'un
fournisseur



Charles & Alice

Les poches 3 kg sont une solution
ingrédient SSA pour une mise en
œuvre plus créative.

- Sans sucres ajoutés, idéal pour la découverte du bon goût du fruit
- 50 % de déchets plastiques en moins vs coupelle individuelle
- Poches recyclables à l'ambient

[En savoir plus](#)



Retouch'up

Expert en maintenance préventive et rénovation, **Retouch'up** prolonge la durée de vie de vos aménagements intérieurs. Pour éviter le remplacement lorsque cela est possible, Retouch'up propose trois types d'intervention pour allier économies et écologie : remise en état, relooking, et création sur mesure.

[Les réalisations](#)

Refonte en cours



[Cliquer ici pour voir un exemplaire
de tendances de marchés](#)

Envoi à + 2300 adhérents

11 envois

- Chaque 1^{er} mardi du mois avec la newsletter
- Sauf août

4% - taux de clics moyen

Visibilité

- Diffusion via la newsletter mensuelle avec citation des fournisseurs présents dans les tendances
- Landing page dédiée sur le site web avec téléchargement en ligne des tendances marchés
- 1 post dédié sur les réseaux sociaux

Thématique

- En lien avec les actions terrain et les appels du service adhérents



[Consulter les contraintes techniques](#)

6-Les tendances de marchés

Chaque mois les acheteurs Entegra font une synthèse des prévisions des tarifs, l'état du marché et des conseils sur l'alimentaire et le non-alimentaire





[Cliquer ici pour voir le site internet](#)

1 300 visiteurs uniques mensuels

1 backlink permanent

Au sein de l'article durant toute la durée du partenariat (sauf HP) – un lien qui pointe vers votre site – ce qui aide au référencement naturel de votre marque

Visibilité

- Page dédiée
- Relais sur les réseaux sociaux

Parution

- Soit 1 page dédiée
- Soit paragraphe ou article complet sur 1 article de blog

Thématique

- En lien avec les actions terrain et les appels du service adhérents



[Consulter les contraintes techniques](#)

7-Le site web Entegra

Pack 2

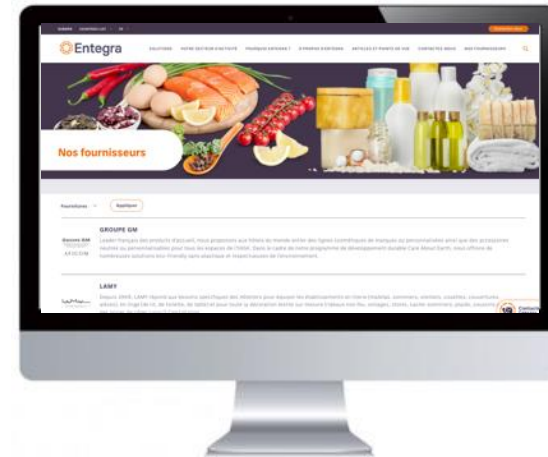
Pack 3

Pack 4

1 page dédiée pour la **présentation du fournisseur**

Pack 4

1 article de blog avec les **conseils d'un fournisseur**



[url entegraps.fr](http://url.entegraps.fr)

3 salons en 2026

- SIPRHO
- REST'HOTEL
- Equip'Hôtel

Visibilité

- Mailing salon dédié
- 1 article sur le site web vous citant
- Encart dans la newsletter
- Relais sur les réseaux sociaux avant/pendant et après le salon

Promotion

- Lors du salon
- Via un mailing aux prospects/adhérents rencontrés sur le salon

8-Les salons

A
l'unité

1 visibilité
(logo/flyer/Affiche/Roll-up*)
sur notre stand

1 dégustation
ou
démonstration
produits

1 lot à offrir
pour un jeu-
concours



SIPRHO Du 9 au 11 février 2026

REST'HOTEL Les 22 & 23 mars 2026

Equip'Hôtel Du 2 au 5 novembre 2026



[Consulter les contraintes techniques](#)

**Si Roll-up permis par l'organisateur du salon et sous réserve de place*

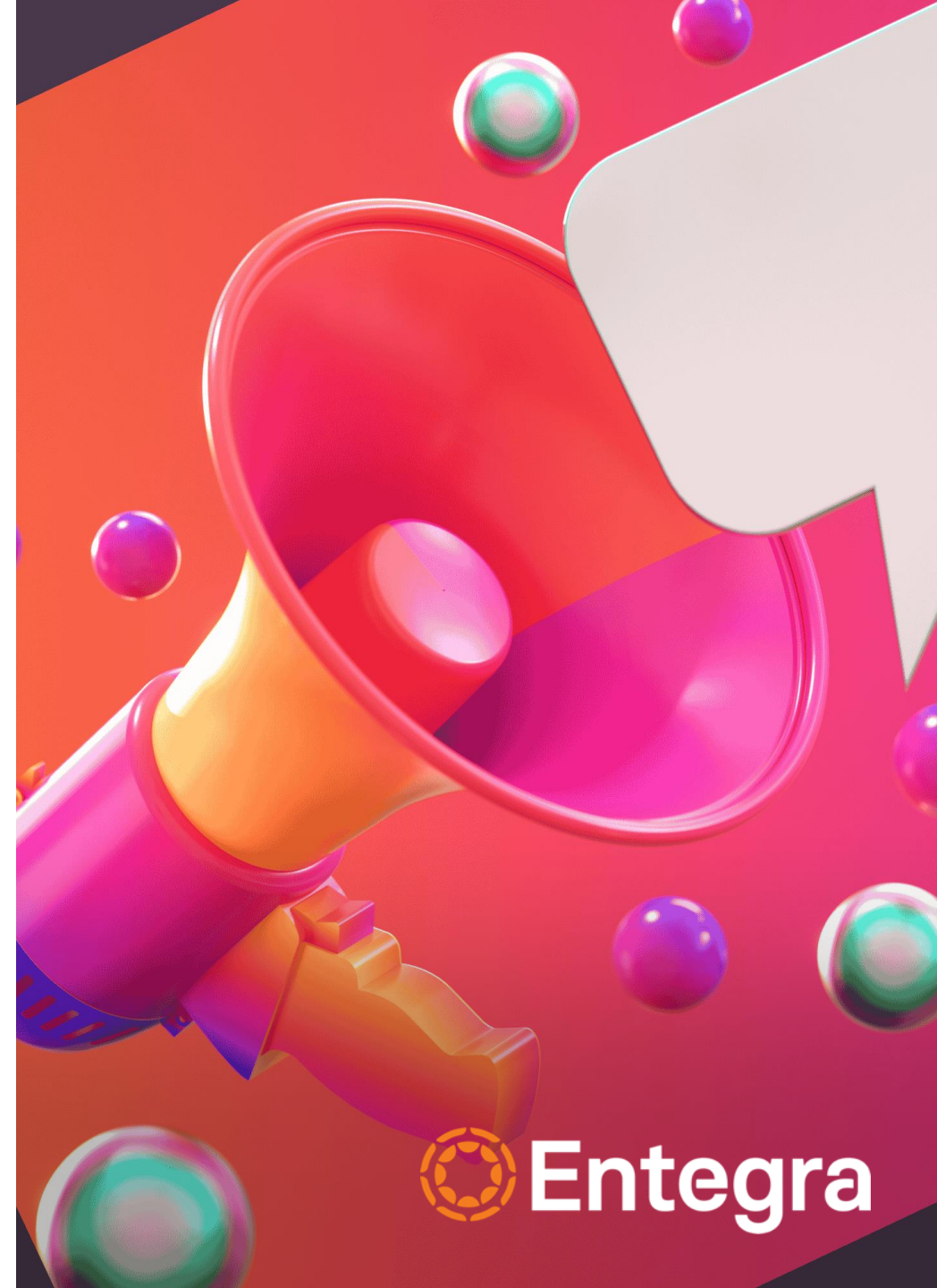


Vos supports CHR en un coup d'œil

Un dispositif multicanal qui transforme vos prises de parole en business

Support	Audience / Tirage	Fréquence	Bénéfice fournisseur			
Catalogue	1 600 papier + 2 300 digital	1/an	Présence premium, référence durable	Pack 3	A l'unité	
MagHAzine	2 500 papier + 2 300 digital	2/an	Valorisation éditoriale, image experte	Pack 3	Pack 4	A l'unité
Guides pratiques	800 papier + 2 300 digital	2/an	Thématique utile, contenu à valeur ajoutée	Pack 3	Pack 4	A l'unité
Newsletters	+2 300 adhérents	11/an	Visibilité régulière, forte réactivité	Pack 1	Pack 2	
Tendances marché	+2 300 adhérents	11/an	Légitimité sur l'actualité, visibilité technique	Pack 4	A l'unité	
Site web entegraps.fr	1 300 visiteurs uniques / mois	Permanent	Référencement et visibilité en continu	Pack 2	Pack 3	Pack 4
Pitch vidéo	Relayée web + réseaux sociaux	1 session/an	Impact visuel, storytelling différenciant	A l'unité		
Salons (CHR)	3 événements majeurs	2026	Rencontres directes, visibilité terrain	A l'unité		

Présentation des supports 2026 – AMi2



TOUS LES SUPPORTS SMS À VOTRE DISPOSITION EN 2026

1. Le catalogue 2026
2. Le pitch vidéo
3. Le magazine MAG'AMi2
4. Les guides pratiques
5. La newsletter mensuelle
6. Les tendances de marchés
7. Le site internet
8. La présence sur les salons

Les items suivants indiquent dans quel pack le support est inclus ou si il est disponible à l'achat unitaire

A
l'unité

Pack 1

Pack 2

Pack 3

Pack 4



[Cliquer ici pour voir un
exemplaire du catalogue](#)

+ 5 000 envois Digital
Tirage à 1 200 exemplaires
1 catalogue par an

Routage

- Nominatif
 - 1000 exemplaires
- Version numérique
 - À tous les adhérents
 - Encart dans la newsletter
- À chaque nouveau client

1 classement clair

- Par catégorie (alimentaire et non alimentaire) et sous-catégories de tous les fournisseurs, 1 présence par pièce de vie



[Consulter les contraintes techniques](#)

1-Catalogue 2026

A
l'unité

Pack 3

1 page de
publicité

Présentation de
l'entreprise



Une fiche de présentation par fournisseur

- Logo
- Points forts
- CGV
- Tarifs et remises
- Réseau de distribution

1 clé d'entrée par pièce
de vie = présence sur
plusieurs pages

Vidéo

1 vidéo de présentation

Préparation en amont

- 4 à 6 questions posées (voir contraintes techniques)
- 1 date de tournage fixée fin janvier

Visibilité

- Chaine YouTube @AMi2YT
- Relais sur les réseaux sociaux
- Diffusion via un encart dans la newsletter

Réalisation

- Prise en charge par AMi2 par Entegra (tournage, montage et diffusion)



[Consulter les contraintes techniques](#)

2-Pitch vidéo

A
l'unité

1 vidéo
de 1'30 à 2'30

Dates et lieu de tournage:
20 & 21 janvier 2026 à
Boulogne-Billancourt



*Votre métier ?
Votre spécificité ?
Le + de vos produits ou
solutions ?*

...



[Cliquer ici pour voir un
exemplaire du Mag'AMi2](#)

+5 000 Envois digital
Tirage à 2 500 exemplaires
2 numéros par an



Routage

- Nominatif
 - 2300 exemplaires
 - À chaque nouveau client
- Version numérique
 - À tous les adhérents
 - Encart dans la newsletter

Visibilité

- 1 landing page sur le site web avec téléchargement en ligne
- Relais sur les réseaux sociaux
- Distribution sur les salons

1 vraie ligne éditoriale

- Pour un contenu à valeur ajoutée



[Consulter les contraintes techniques](#)

3-MAG'AMi2 : 3 possibilités de communication

Pack 3

Pack 4

Présentation de
l'actualité
produit
½ page

Pack 4

Mise en lumière
et valorisation
du fournisseur
(double page)

A
l'unité

1 page de
publicité pleine
page



Insertion dans une
rubrique de votre
produit sur environ
une demi page



Rubrique de 2 pages
dédiée à des conseils
fournisseurs



Mois Parution	Avril	Novembre
Thèmes	Améliorer l'Expérience Usager et résident / Prendre soin des personnels	Achats durables et responsables

AMi2
par Entegra

Envoi Digital ciblé + Tirage à
500 exemplaires

2 numéros par an

Routage

- Nominatif
 - 300 exemplaires
- Version numérique
 - À tous les adhérents concernés par le thème
 - Encart dans la newsletter
 - Mailing dédié

Visibilité

- Campagne d'appels auprès des adhérents sur le thème du guide
- 1 landing page avec téléchargement en ligne
- Relais sur les réseaux sociaux
- Distribution sur les salons

Thématique dédiée

- Avec des conseils pragmatiques

4-Guide pratique : 3 possibilités de communication



Mois Parution	Février	Mai
Thèmes	Conformité réglementaire autour du bâtiment	Une restauration maîtrisée



[Cliquer ici pour voir un
exemplaire de newsletter](#)

Envoi à + 5 000 adhérents

11 envois

- Chaque 1^{er} mardi du mois
- Sauf août

Environ 30 % de taux
d'ouverture

Visibilité

- Mise en ligne de votre offre sur votre
fiche adhérents de l'espace adhérents
- Relais sur les réseaux sociaux

Thématique différente chaque
mois

- En lien avec les actions terrain et les
appels du service adhérents



[Consulter les contraintes techniques](#)

5-La Newsletter mensuelle thématique

Présentation
de **l'actualité
produit**
en lien avec le
thème

Pack 1

Pack 2

Ou
Présentation
du **savoir-faire
d'un
fournisseur**



Diagnostic punaises de lits

Certains indésirables peuvent avoir des
conséquences néfastes sur la santé et la
qualité de vie de vos résidents... comme
sur votre réputation.

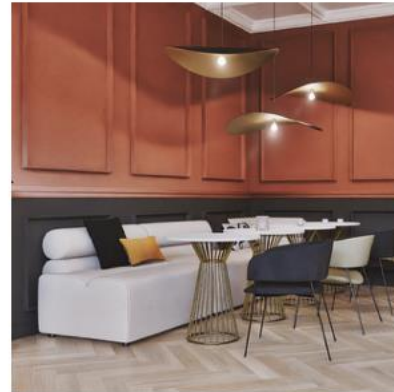
Du 15 septembre au 30 octobre 2025,
Ecolab Pest vous offre un diagnostic
d'expert sur site.

Découvrir les fournisseurs

Maisons du Monde Business

Le service de modélisation 3D permet de
visualiser une association de
revêtements, de meubles et d'objets de
décoration. **Bénéficiez du service
premium de conseil et modélisation
3D pour les espaces professionnels.**
Remises et conditions exclusives pour
nos adhérents.

En savoir plus



Refonte en cours

AMi2
par Entegra



[Cliquer ici pour voir un exemplaire
de tendances de marchés](#)

Envoi à + 5000 adhérents

11 envois

- Chaque 1^{er} mardi du mois avec la newsletter
- Sauf août

25 % - des clics de la newsletter

Visibilité

- Diffusion via la newsletter mensuelle avec citation des fournisseurs présents dans les tendances
- Landing page dédiée sur le site web avec téléchargement du PDF des tendances marchés
- 1 post dédié sur les réseaux sociaux

Thématique

- En lien avec les actions terrain et les appels du service adhérents



[Consulter les contraintes techniques](#)

6-Les tendances de marchés

Chaque mois les acheteurs AMi2 par Entegra font une synthèse des prévisions des tarifs, l'état du marché et des conseils sur l'alimentaire et le non-alimentaire



Analyse mensuelle des marchés alimentaires et non alimentaires

En ces temps de volatilité des prix et de tensions changeantes sur certains marchés, comment bien acheter pour protéger ses marges tout en conservant qualité de produits et niveau de service ?

Nos conseils

- Bien connaître le marché pour maîtriser les coûts : c'est à dire être en capacité d'identifier les catégories inflationnistes, d'anticiper les hausses, savoir où acheter quel produit/service en fonction des caractéristiques de son établissement.
- Avoir une vision globale c'est à dire analyser ses achats et les challenger régulièrement (identification des optimisations possibles fournisseurs & produits, rationalisation du nombre de fournisseurs, diversification des sources de produits, fréquence des livraisons) tout en respectant la philosophie d'achat de votre établissement.
- Adapter ses achats et ses comportements en changeant de produit, rationalisant ses cartes, modifiant les conditionnements, jouant sur les fournisseurs, etc.



Pour mettre en place ces leviers et bien anticiper, nous vous dédions la rubrique par catégorie avec les explications des marchés, les hausses à venir, les alternatives produits éventuelles et tous les conseils des adhérents. Vous retrouverez cette analyse chaque mois, adaptée pour le mois en cours.

TENDANCES DE MARCHÉS - JUIN 2025

2



AMi2
par  **Entegra**



[Cliquer ici pour voir le site internet](#)

2 700 visiteurs uniques
mensuels

1 backlink permanent

Au sein de l'article durant toute la durée du partenariat – un lien qui pointe vers votre site

Visibilité

- Page dédiée
- Relais sur les réseaux sociaux

Parution

- Soit 1 page dédiée
- Soit paragraphe ou article complet sur 1 article de blog

Thématique

- En lien avec les actions terrain et les appels du service adhérents



[Consulter les contraintes techniques](#)

7-Le site web AMi2 par Entegra

Pack 2

Pack 3

Pack 4

1 page dédiée
pour la
présentation du
fournisseur

Pack 4

1 article de blog
avec les **conseils**
d'un **fournisseur**



url ami2.com



AMi2
par Entegra

2 salons en 2026

Visibilité

- Mailing salon dédié
- 1 article sur le site web vous citant
- Encart dans la newsletter
- Relais sur les réseaux sociaux avant/pendant et après le salon

Promotion

- Lors du salon
 - Via un mailing aux prospects/adhérents rencontrés sur le salon
- ★ Colloque national FNADEPA en juin à Toulouse
 - ★ Congrès UNAPEI 3-5 juin à Bordeaux



[Consulter les contraintes techniques](#)

8-Les salons

1 visibilité
(logo/flyer/Affiche/Roll-up*)
sur notre stand

1 dégustation
ou
démonstration
produits

1 lot à offrir
pour un jeu-
concours



Vos supports SMS en un coup d'œil !

Chaque support a sa force : combinés, ils démultiplient vos résultats

Support	Audience / Tirage	Fréquence	Bénéfice fournisseur
Catalogue	1 200 papier + 5 000 digital	1/an	Présence premium, référence durable
Mag'AMi2	2 500 papier + 5 000 digital	2/an	Valorisation éditoriale, image experte
Guides pratiques	500 papier + digital ciblé	2/an	Thématique utile, contenu pragmatique
Newsletters	+5 000 adhérents	11/an	Visibilité régulière, forte réactivité
Tendances marché	+5 000 adhérents	11/an	Légitimité sur l'actualité, visibilité technique
Site web ami2.com	Jusqu'à 4000 vues uniques / mois	Permanent	Référencement et visibilité en continu
Pitch vidéo	Relayée web + réseaux sociaux	1 session/an	Impact visuel, storytelling différenciant
Salons (SMS)	Colloque FNADEPA, Congrès UNAPEI	2026	Rencontres directes, visibilité terrain

Pack 3

A
l'unité

Pack 3

Pack 4

A
l'unité

Pack 3

Pack 4

A
l'unité

Pack 1

Pack 2

Pack 4

A
l'unité

Pack 2

Pack 3

Pack 4

A
l'unité

A
l'unité

AMi2
par Entegra

Une grille tarifaire 2026 adaptée à chaque budget



Nouveauté 2026 : une mécanique de « packs » qui maximise vos résultats

- ★ Plus de simplicité : *vous choisissez un pack, nous gérons la diffusion multicanale*
- ★ Plus d'efficacité : *vos messages sont diffusés au bon moment, en lien direct avec les préoccupations des adhérents*
- ★ Plus de valeur : *vous profitez d'emplacements premium et limités → donc plus d'attention des adhérents*
- ★ Plus de business : *cohérence éditoriale + relais terrain = une communication qui génère potentiellement mieux les ventes.*

CHR

Calendrier des supports											
décembre	janvier	février	mars	avril	mai	juin	juillet-août	septembre	octobre	novembre	décembre
Réglementaire	Améliorer satisfaction client : bien manger et bien recevoir					Développement du CA / diversification des revenus		Maintenir ou moderniser les équipements		Réglementaire	
S'assurer de la conformité de son établissement	Expérience Clients		Attirer, motiver, former, fidéliser le personnel			Remplir, différencier, créer de la valeur		Réduire les dépenses récurrentes sans perte de qualité		Réaliser des investissements contrôlés	
Catalogue 2026											
Tournage vidéo						Diffusion des vidéos au fur et à mesure					
						MagHAzine : Développer son CA et diversifier ses revenus			MagHAzine : Mieux acheter		
Guide pratique : Préparer l'été								Guide pratique : s'assurer de la conformité de son établissements			
Newsletters mensuelles selon la thématiques et les familles de produits et les actualités											
Tendances marchés selon actualités et thématiques											
	SIPRHO		REST'HOTEL					EQUIP'HOTEL			



SMS

Calendrier des supports										
janvier	février	mars	avril	mai	juin	juillet-août	septembre	octobre	novembre	Décembre
Conformité règlementaire : décret tertiaire, mise en conformité, rénovation sécurité équipements (ascenseurs, VMC), blanchisserie			Améliorer l'Expérience Usager/résident / Prendre soin des personnels Démarches de bientraitance et d'accompagnement personnalisé				Axe période budgétaire : pensez à optimiser vos coûts mais surtout à augmenter vos revenus			
							Développer le CA / attractivité / taux d'occupation		Achats durables et responsables	
Catalogue 2026										
Tournage vidéo	Diffusion des vidéos au fur et à mesure									
			MAG'AMi2 : améliorer l'expérience						MAG'AMi2 : achats durables et responsables	
	Guide : conformité règlementaire		Guide : cuisine : une restauration maîtrisée							
Newsletters mensuelles selon la thématiques et les familles de produits et les actualités										
Tendances marchés selon actualités et thématiques										
			FNADEPA		UNAPEI					

Récapitulatif des tarifs à disposition

		inclus dans le partenariat	pack 1 (Newsletter)	pack 2 (Digital)	pack 3 (Print)	pack 4 (Print+Digital)	Prix unitaire si vous ne prenez pas de pack
			600 €	1 000 €	2 200 €	4 000 €	
catalogue fournisseurs	page présentation fournisseur	inclus			inclus		
	publicité pleine page						1 000 €
newsletter mensuelle	thème ou actualités / vie établissement		inclus	inclus			
magazines ou guide pratique (x4/an)	1 rubrique produits				inclus	inclus	
	paroles fournisseurs (2 pages)					inclus	
	1 publicité pleine page						1 200 €
tendances de marchés	pleine page (publicité ou texte à fournir)					inclus	750 €
site internet	logo + description courte fournisseur	inclus					
	page web dédiée fournisseur			inclus	inclus	inclus	750 €
	article de blog					inclus	
	encart en Homepage					inclus	
espace adhérents	Fiche fournisseur (logo, présentation, tarifs, pdf)	inclus					
vidéos	présentation pitch fournisseur						2 500 €
présence sur les salons	Equip hotel						sur devis
	Salons régionaux (SIPRHO,...)						sur devis
	UNAPEI / FNADEPA						sur devis

CONTACTS

Un point d'entrée unique pour vous rappeler les dates de vos parutions et récolter vos éléments techniques :

sara.doizelet.ext@entegra.eu

Si vous avez une question concernant le budget d'un support, rapprochez-vous de

votre interlocuteur Achats.



Entegra met tout en œuvre
pour **valoriser au quotidien** ses
fournisseurs référencés auprès
de ses adhérents !

